

# SCHÖNER WOHNEN Nähe Klinikum/Landgericht



## Hufelandstraße 3

45147 Essen

Zimmer: 2,50  
Wohnfläche ca.: 74,42 m<sup>2</sup>  
Kaltmiete: 630,00 EUR (zzgl. Nebenkosten)  
Gesamtmiete: 730,00 EUR

Scout-ID: 138216177  
Objekt-Nr.: 016.003.125#U3hYwG



### Ihr Ansprechpartner:

Heinrich GmbH

Büropartner der Karl Hupe Stiftung

E-Mail: [vorstand@karl-hupe-stiftung.de](mailto:vorstand@karl-hupe-stiftung.de)

Web: <http://www.karl-hupe-stiftung.de>

Etage: 2  
Etagenanzahl: 3  
Objektzustand: Vollständig renoviert  
Baujahr: 1966  
Heizungsart: Zentralheizung  
Wesentliche Energieträger: Fernwärme  
Bezugsfrei ab: 01.01.2023

Nebenkosten: 40,00 EUR  
Heizkosten: 60,00 EUR (Heizung /  
Warmwasser)

Heizkosten sind in Nebenkosten  
enthalten: Nein

Kaution: 1.460,00 € Kaution

# SCHÖNER WOHNEN Nähe Klinikum/Landgericht



## Hufelandstraße 3

45147 Essen

Zimmer:	2,50
Wohnfläche ca.:	74,42 m <sup>2</sup>
Kaltmiete:	630,00 EUR (zzgl. Nebenkosten)
Gesamtmieta:	730,00 EUR

### Objektbeschreibung:

Dieses Mehrfamilienhaus wurde vor wenigen Jahren von der Stiftung käuflich erworben und umgehend mit einer Zentralheizung ausgestattet. Das Erdgeschoss wird von einer Zahnarztpraxis genutzt. Die oberen Etagen weisen ausschließlich Wohnraum auf.

### Ausstattung:

Die Ausstattung ist als vollständig zu bezeichnen. Parkett, Naturholztüren, weißes Duschbad mit WM-Anschluss und elektronischem Durchlauferhitzer und frisch gestrichene Rohfaser sind vorhanden.

### Lage:

Die Hufelandstraße ist eine Verbindungsstraße mit allen Vor- und Nachteilen der guten Erreichbarkeit. Rüttenscheid und die Gruga sind in wenigen Fußminuten erreichbar. Die Anbindung an den ÖPNV ist hervorragend.

### Sonstiges:

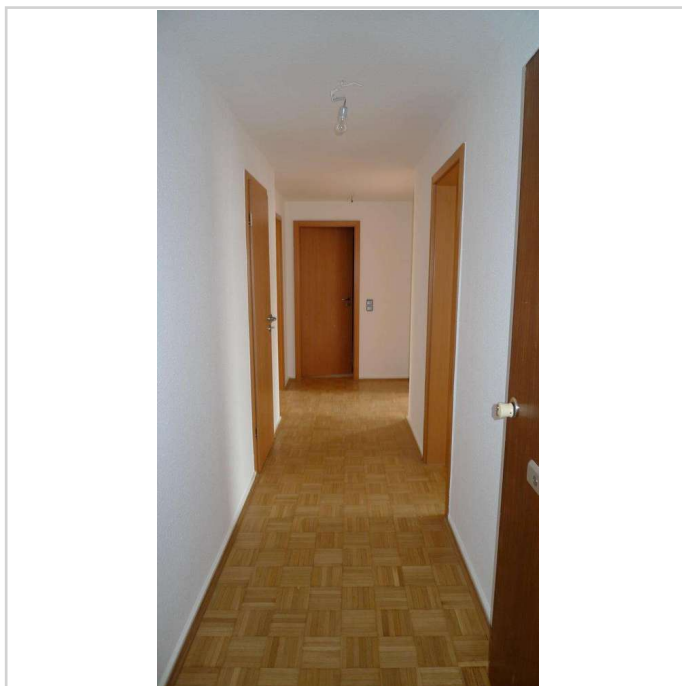
Ein überdachter Einstellplatz im Hof kann bei Bedarf für 40€/Monat zusätzlich angemietet werden.

Bei Interesse an dem Mietobjekt senden Sie uns bitte eine E-Mail oder eine Anfrage direkt über ImmobilienScout24 unter Angabe Ihrer Rufnummer. Wir melden uns bei Ihnen zurück. Vielen Dank.

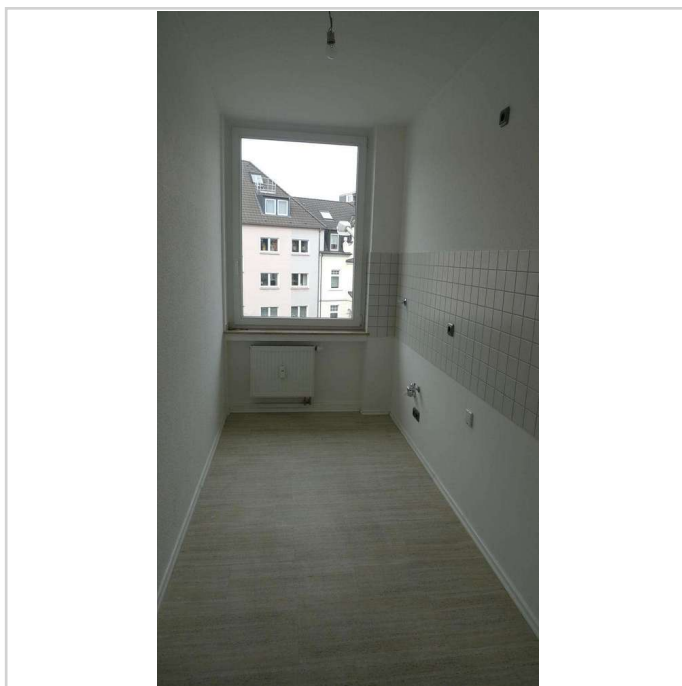


Hausansicht

Hausansicht



Willkommen



Küche

# SCHÖNER WOHNEN Nähe Klinikum/Landgericht



**Hufelandstraße 3**  
45147 Essen

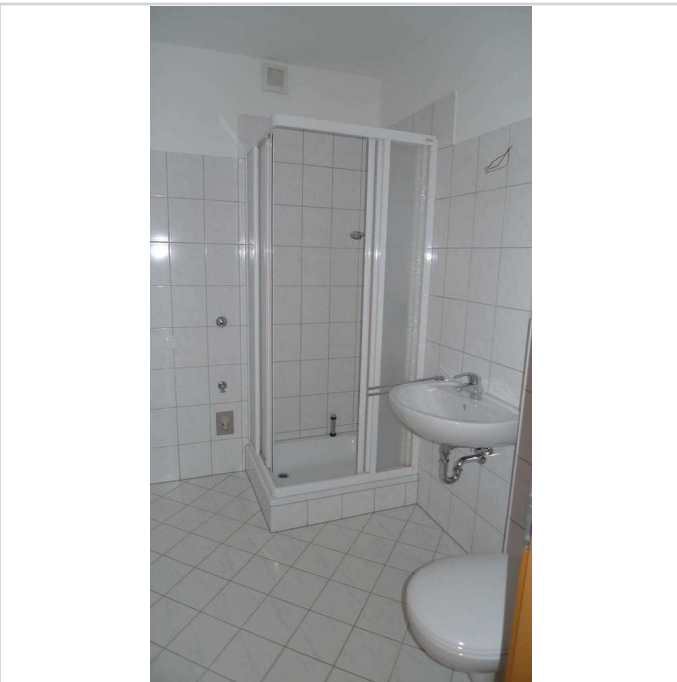
Zimmer: 2,50  
Wohnfläche ca.: 74,42 m<sup>2</sup>  
Kaltmiete: 630,00 EUR (zzgl. Nebenkosten)  
Gesamtmiete: 730,00 EUR



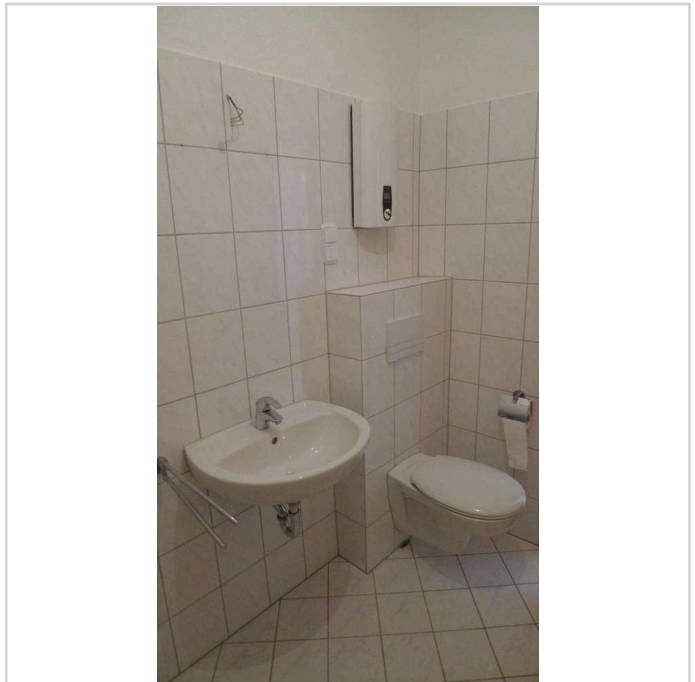
Kochen



Schlafen



Dusche



WC

# SCHÖNER WOHNEN Nähe Klinikum/Landgericht



**Hufelandstraße 3**  
45147 Essen

Zimmer: 2,50  
Wohnfläche ca.: 74,42 m<sup>2</sup>  
Kaltmiete: 630,00 EUR (zzgl. Nebenkosten)  
Gesamtmiete: 730,00 EUR



elektr. Durchlauferhitzer



Wohnen



Balkon



Aussicht



# SCHÖNER WOHNEN Nähe Klinikum/Landgericht



## Hufelandstraße 3

45147 Essen

Zimmer: 2,50  
Wohnfläche ca.: 74,42 m<sup>2</sup>  
Kaltmiete: 630,00 EUR (zzgl. Nebenkosten)  
Gesamtmiete: 730,00 EUR



Essen



Diele



Abstellraum

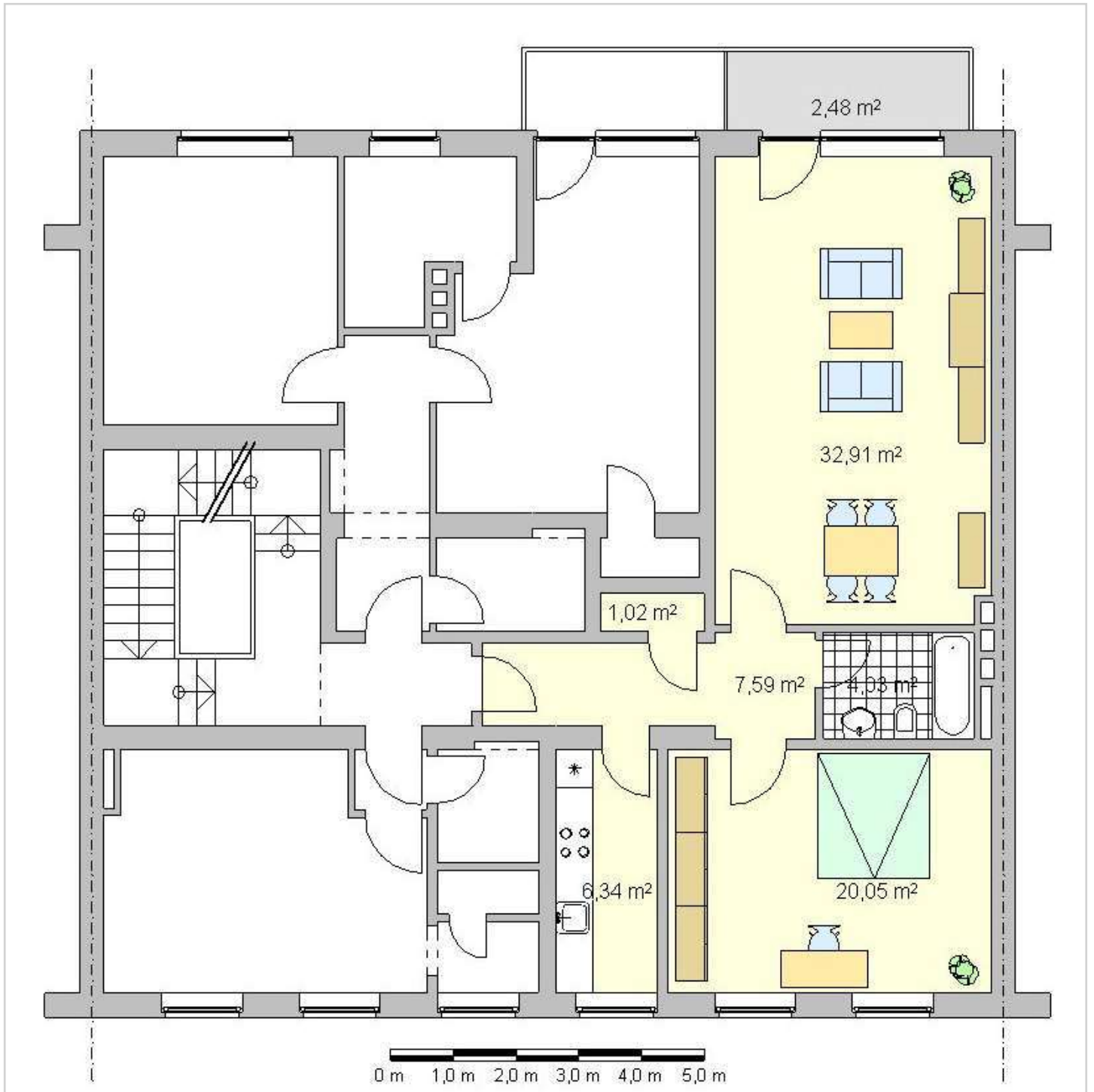
# SCHÖNER WOHNEN Nähe Klinikum/Landgericht



## Hufelandstraße 3

45147 Essen

Zimmer:	2,50
Wohnfläche ca.:	74,42 m <sup>2</sup>
Kaltmiete:	630,00 EUR (zzgl. Nebenkosten)
Gesamtmiete:	730,00 EUR



Grundriss

## SCHÖNER WOHNEN Nähe Klinikum/Landgericht



Hufelandstraße 3  
45147 Essen

Zimmer: 2,50  
Wohnfläche ca.: 74,42 m<sup>2</sup>  
Kaltmiete: 630,00 EUR (zzgl. Nebenkosten)  
Gesamtmieta: 730,00 EUR

