

Prima Wohnen in Bredeney!



Tulpenweg 5

45133 Essen

Zimmer: 2,50
Wohnfläche ca.: 52,16 m²
Kaltmiete: 400,00 EUR (zzgl. Nebenkosten)
Gesamtmiete: 500,00 EUR

Scout-ID: 167360217
Objekt-Nr.: 007.005.190

Ihr Ansprechpartner:

Heinrich Immobilienverwaltung GmbH
Karl Hupe Stiftung
E-Mail: anfrage@karl-hupe-stiftung.de
Web: <http://www.karl-hupe-stiftung.de>

Wohnungstyp: Dachgeschoss
Etage: 4
Etagenanzahl: 4
Keller: Ja
Baujahr: 1936
Energieausweistyp: Verbrauchsausweis
Heizungsart: Zentralheizung
Wesentliche Energieträger: Gas
Endenergieverbrauch: 66,95 kWh/(m²*a)
Energieeffizienzklasse: B
Baujahr laut Energieausweis: 1936
Bezugsfrei ab: 01.06.2026
Haustiere: Nein

Nebenkosten: 40,00 EUR
Heizkosten: 60,00 EUR (Heizung / Warmwasser)
Heizkosten sind in Nebenkosten enthalten: Nein
Kautio n oder Genossenschaftsanteile: 1.000,00 EUR Kautio n

Prima Wohnen in Bredene!y!



Tulpenweg 5

45133 Essen

Zimmer:	2,50
Wohnfläche ca.:	52,16 m ²
Kaltmiete:	400,00 EUR (zzgl. Nebenkosten)
Gesamtmieta:	500,00 EUR

Objektbeschreibung:

Das 10-Familien-Wohnhaus wurde in den "Dreißiger Jahren" erbaut. Es wurde sukzessive modernisiert. Die Wohnungen werden über eine zentrale Heizungsanlage beheizt. Das Haus wurde vor wenigen Jahren aufwendig gedämmt.

Ausstattung:

Die Wohnung besitzt ein weißes Wannenbad, Buchenlaminat mit farblich passenden Holztüren und weiße, frisch gestrichene Raufaser. Das Warmwasser wird mittels elektr. Durchlauferhitzer erzeugt. Zudem wurden die älteren Fenster gegen neue isolierverglaste Schallschutzfenster getauscht.

Lage:

Das Haus befindet sich im bevorzugten Stadtteil Essen - Bredene!y, jedoch direkt an der Autobahnabfahrt A52. Die Gruga und auch Essen - Rüttenscheid sind fußläufig erreichbar.

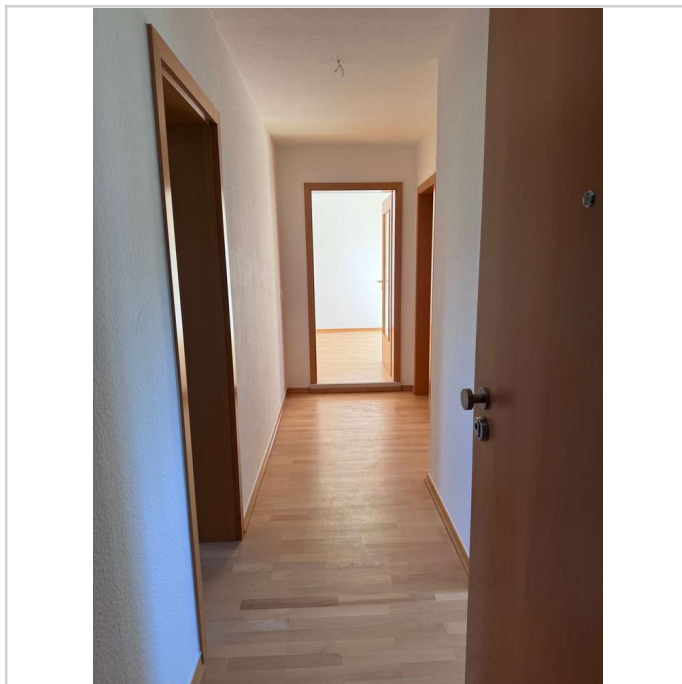
Sonstiges:

Die Wohnung ist an eine Gemeinschafts-SAT-Anlage angeschlossen. Die meisten Betriebskosten sind in der Grundmiete eingeschlossen. Es existiert nur eine Pauschale für die Allg.Beleuchtung, das Wasser und die Treppenhausreinigung zzgl. einer Heizkostenvorauszahlung.

Bei Interesse lassen Sie uns gerne eine Anfrage unter Angabe Ihrer Rufnummer dirket über ImmobilienScout24 zukommen. Wir melden uns bei Ihnen zurück. Dafür danken wir Ihnen.



Ansicht



Willkommen

Prima Wohnen in Bredene!y!



Tulpenweg 5

45133 Essen

Zimmer: 2,50
Wohnfläche ca.: 52,16 m²
Kaltmiete: 400,00 EUR (zzgl. Nebenkosten)
Gesamtmieta: 500,00 EUR



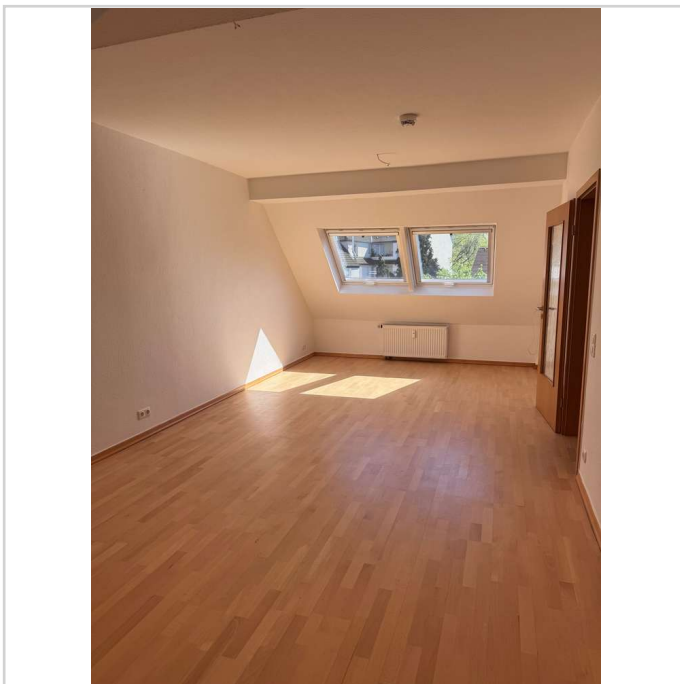
Schlafzimmer



Schlafen



Schlafzimmer Rtg. Diele



Wohnzimmer

Prima Wohnen in Bredene!y!



Tulpenweg 5
45133 Essen

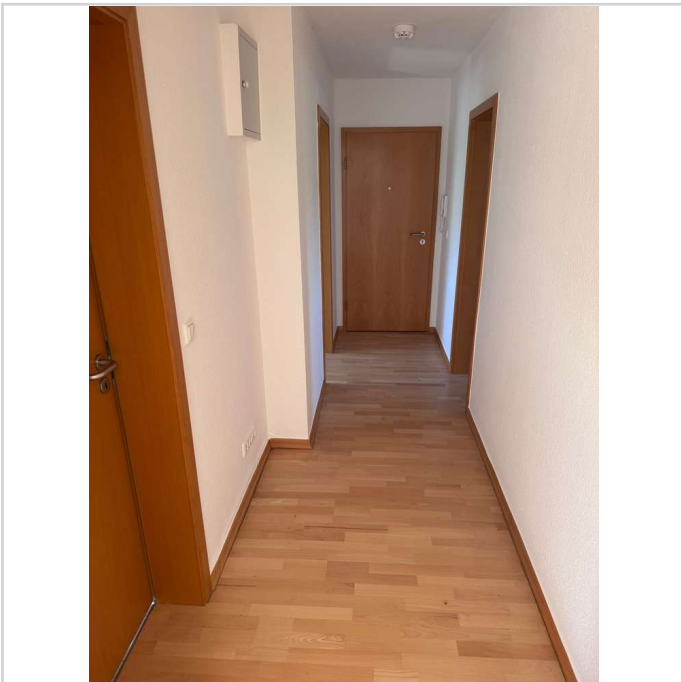
Zimmer: 2,50
Wohnfläche ca.: 52,16 m²
Kaltmiete: 400,00 EUR (zzgl. Nebenkosten)
Gesamtmiere: 500,00 EUR



Ausblick



Wohnzimmer Rtg. Diele



Diele



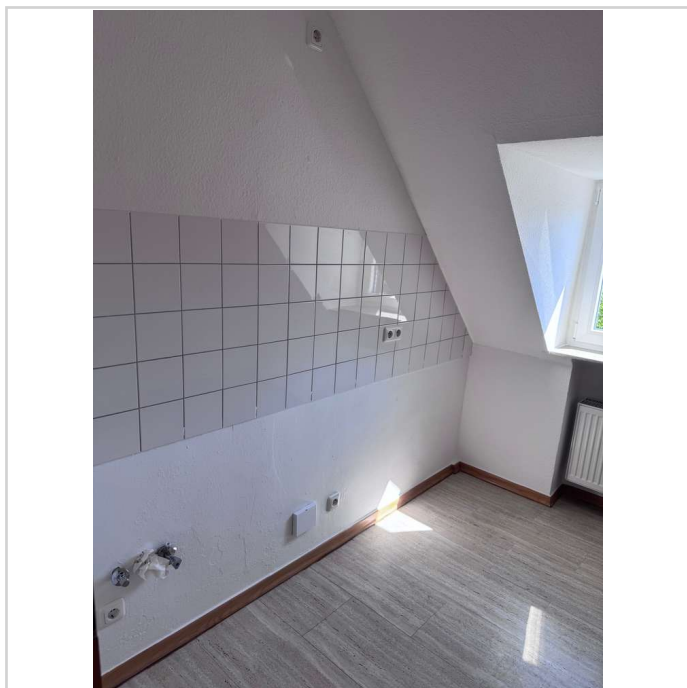
Küche

Prima Wohnen in Bredene!y!

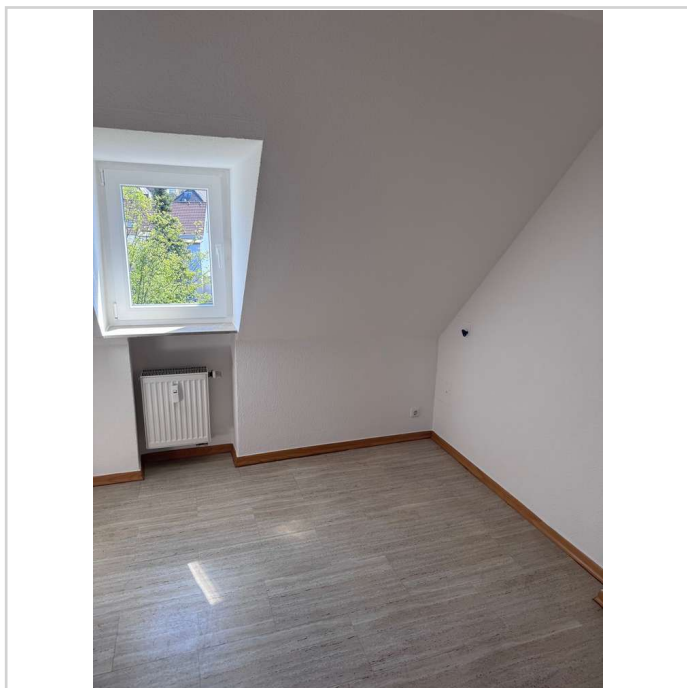


Tulpenweg 5
45133 Essen

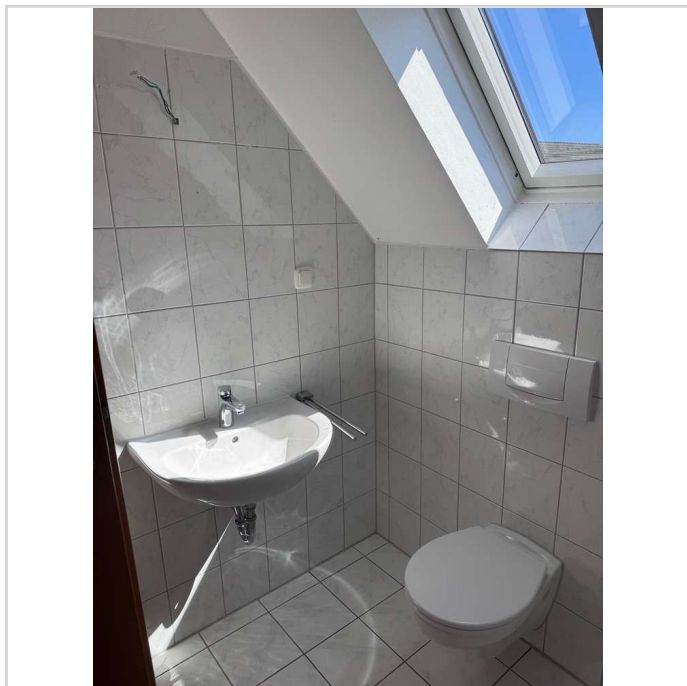
Zimmer: 2,50
Wohnfläche ca.: 52,16 m²
Kaltmiete: 400,00 EUR (zzgl. Nebenkosten)
Gesamtmiere: 500,00 EUR



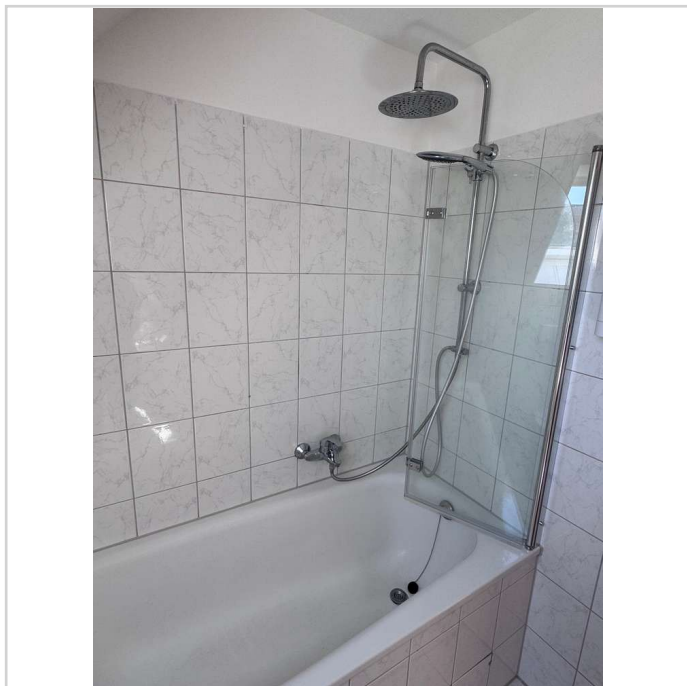
Kochen



Essen



Badezimmer



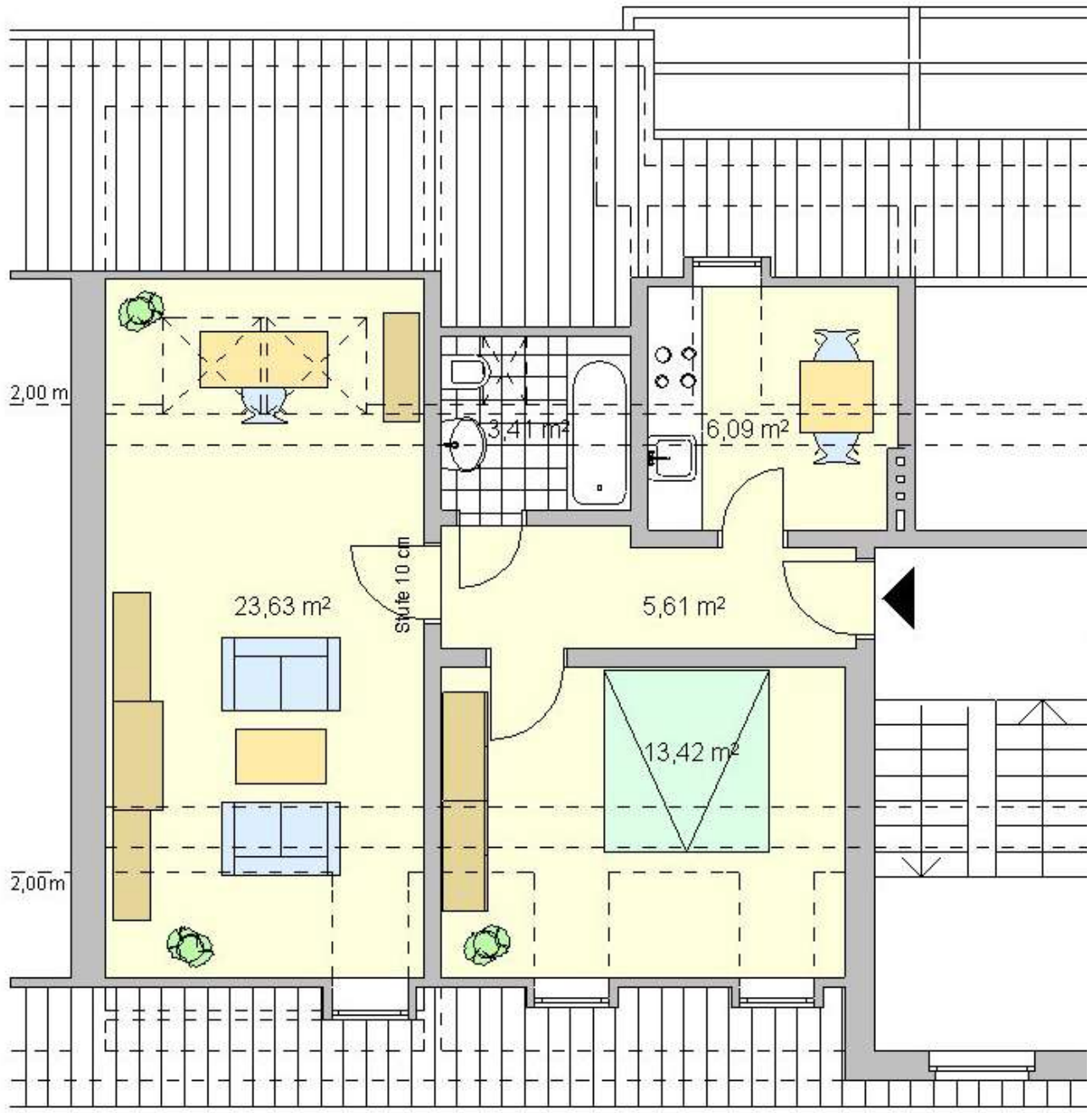
Baden

Prima Wohnen in Bredene! ▶



Tulpenweg 5
45133 Essen

Zimmer: 2,50
Wohnfläche ca.: 52,16 m²
Kaltmiete: 400,00 EUR (zzgl. Nebenkosten)
Gesamtmiete: 500,00 EUR



Grundriss

Prima Wohnen in Bredene!y!



Tulpenweg 5
45133 Essen

Zimmer: 2,50
Wohnfläche ca.: 52,16 m²
Kaltmiete: 400,00 EUR (zzgl. Nebenkosten)
Gesamtmiete: 500,00 EUR

